

Het Centrale Erf

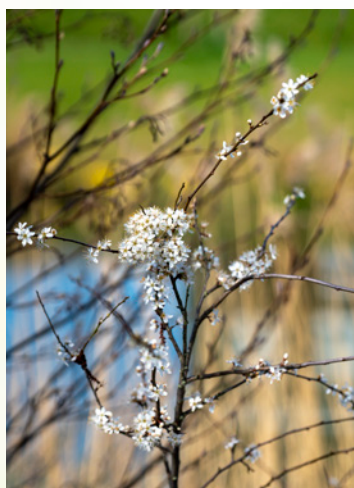
samen bouwen aan een duurzaam buurtje



8 levensloopbestendige woningen

Voor elk wat wils

Hoef en Haag Drie woonsferen



Hoef en Haag heeft straks drie verschillende woonsferen. Elk met hun eigen karakter door de ligging, de opzet en het woningaanbod. Je kunt wonen in Het Dorpshart, Het Lint en De Erven. Waar je ook woont, bijna overal is het even groen en waterrijk. Elk buurtje heeft zijn eigen identiteit. Verschillende soorten huizen en bouwstijlen zorgen voor een prettige variatie. Precies zoals je dat ziet in oude dorpjes.

Voorzieningen

Hoef en Haag Totaalkaart



Legenda

- 1 Basisschool en kinderopvang
- 2 Supermarkt Gezondheidscentrum
- 3 Speelplek
- 4 Keuken van Hoef en Haag Haarboutique Onze Dorpswinkel
- 5 Uitkijktoren
- 6 Ontmoetingsplek
- 7 Stal Bosgoed
- 8 Wandelpad

Wat je ook nodig hebt, het is allemaal in de buurt van Hoef en Haag te vinden of zelfs in het nieuwe dorp zelf. Van basisschool tot supermarkt, kinderdagverblijf en recreatiemogelijkheden. Je loopt zo naar Hagestein, fietst in 10 á 15 minuten naar de Voorstraat in Vianen of pakt de auto om je 20 minuten later te vermaken in het levendig hart van Utrecht. Het nieuwe dorp is ondertussen zo gegroeid dat er in Hoef en Haag zelf ook al wat voorzieningen te vinden zijn.

Recreatie

Wandelen, fietsen, paardrijden, zwemmen bij recreatieplas Everstein en varen door het rivierenlandschap. Het kan allemaal in Hoef en Haag. Hier voelt zelfs een doodgewone doordeweekse dag een beetje als weekend.

Naar school

Op de Brink in Het Dorpshart komt binnenkort het Kindcentrum Hoef en Haag. Hierin komen twee basisscholen en een kinderopvang.

De Erven

Groen, ruim en gezellig wonen

Kom je buitenspelen?

De Erven wordt speels ingericht. De kleine paadjes leiden je naar de erven, boomgaarden en straten naar de huizen met voortuinen. Hier word je verleid om lekker buiten te zijn. Je zult hier maar mogen opgroeien. De architectuurstijlen verschillen en overal zijn er plekken om elkaar te ontmoeten. Hier leef je echt samen. Dorps! Om het groene beeld niet te verstoren parkeer je je auto op je eigen erf of op speciaal aangelegde parkeerhofjes. Geen geparkeerde auto's in de straat dus. Wat ziet het er hier gezellig dorps uit!

Het Centrale Erf

Het Centrale Erf wordt een gezellig erf met 15 woningen, die grenzen aan een gezamenlijke binnentuin als ontmoetingsplek. De karakteristieke hoevewoningen doen denken aan het vroegere erf rondom een boerderij, intiem met een dorps karakter. De woningen zijn een unieke combinatie van 2- laags woningen en levensloopbestendige woningen met 1 woonlaag. Wie weet wonen er straks drie generaties rondom de gezellige binnentuin. Hoe ideaal zou dat zijn!

Denk mee over de gezamenlijke binnentuin

Als toekomstige bewoner van Het Centrale Erf krijg je de mogelijkheid om de inrichting van de gezamenlijke binnentuin te bepalen. Onder begeleiding van een professional onderzoeken jullie samen de verschillende varianten die er mogelijk zijn en maken jullie een keuze. Droom jij van een moestuin? Of is een plek waar kinderen veilig met elkaar kunnen spelen jouw wens?



Het Centrale Erf

Wonen rondom de binnentuin



Het Centrale Erf kan getypeerd worden als een kleinschalig, bijzonder en kwalitatief hoogstaand plan. Midden in Het Centrale Erf ligt een groene binnentuin. De binnentuin, die wij samen met u gaan inrichten, de ruime percelen en de geliefde historische architectuur zijn zonder twijfel de grote troeven van deze bijzondere ontwikkeling.

Het plan kent een buitenrand van woningen, georiënteerd op de binnentuin en de bestaande wegen die het plangebied begrenzen. De woningen komen verdeeld over kleine blokjes rondom de centrale binnentuin te staan. Het geheel wordt omzoomd door fraaie hagen. Denk hierbij aan een mooie dieprode beukenhaag tot aan een groene haag met een bijzondere poortentree naar de woningen.

De blokjes bestaan uit drie of maximaal vier woningen, al gelang naar het woningtype. Aan de Lekstraat ligt de hoofdentree van het plan.



Situatieschets

Centrale Erf Bouwnummers 87, 88, 89, 90, 94, 95, 96 en 97



- Rode beukhaag
- Groene beukhaag



samen buiten genieten



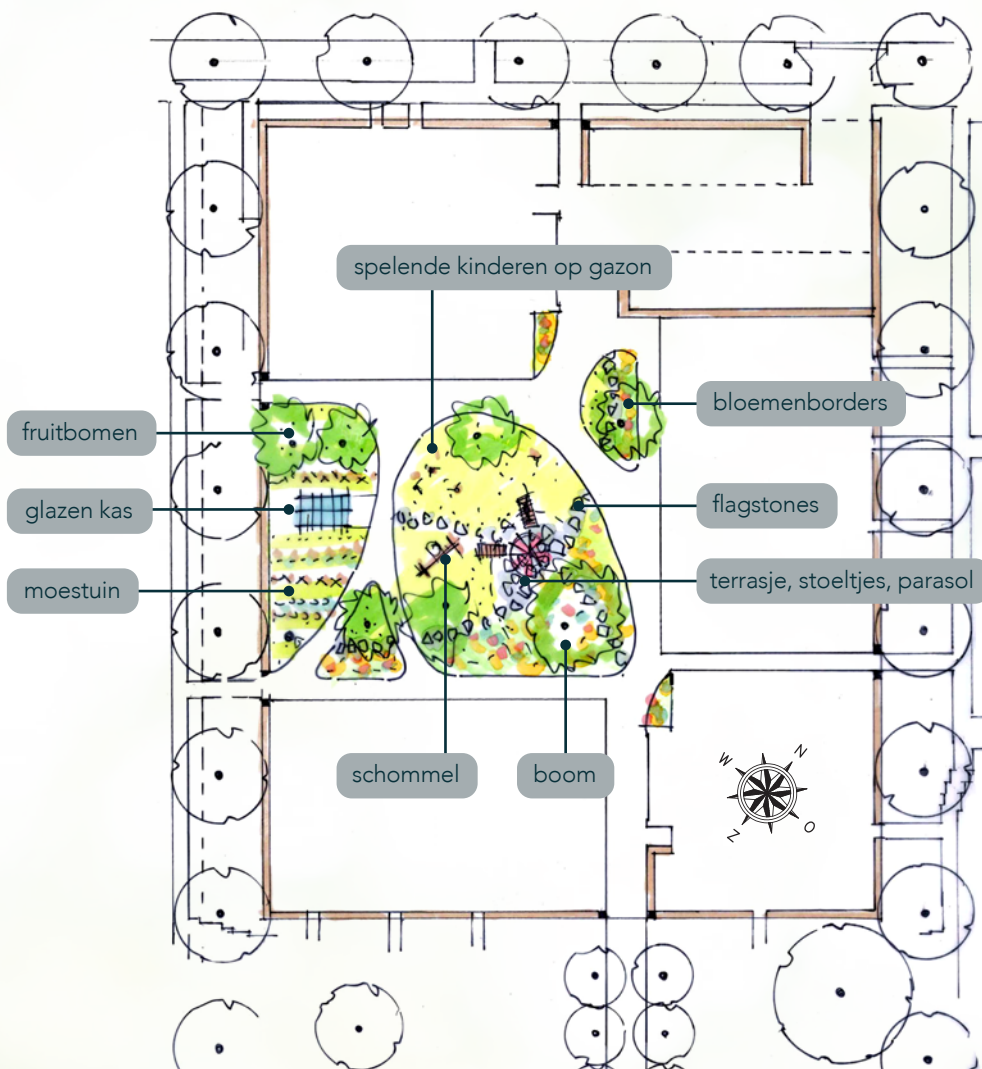
samen wonen



samen op pad

Binnentuin

Paradijselijke rust Samen ontwerpen



Ontwerpschets binnentuin.
Aan deze schets kunnen
geen rechten worden
ontleend.

Als toekomstige bewoner van Het Centrale Erf krijg je de mogelijkheid om de inrichting van de gezamenlijke binnentuin te bepalen. Onder begeleiding van een professional onderzoeken jullie samen de verschillende varianten die er mogelijk zijn en maken jullie een keuze. Droom jij van een moestuin? Of is een plek waar kinderen veilig met elkaar kunnen spelen jouw wens?



plantenkas



fruitbomen



moestuin

Levensloopbestendige woningen

Tussenwoningen bouwnummers 88, 89, 95 en 96



Kenmerken

- Woonoppervlakte bouwnummers 88 en 96 circa 116 m²
bouwnummers 89 en 95 circa 114 m²
- Keuken met dubbele openslaande deuren
- Slaap- en badkamer op de begane grond
- Extra slaapkamer op de verdieping
- Villeroy & Boch sanitair
- Vloerverwarming
- Vaste trap naar verdieping
- Voorzien van warmtepomp en zonnepanelen
- Gasloos wonen

Levensloopbestendige woningen

Tussenwoningen

Bouwnummers 88 en 96

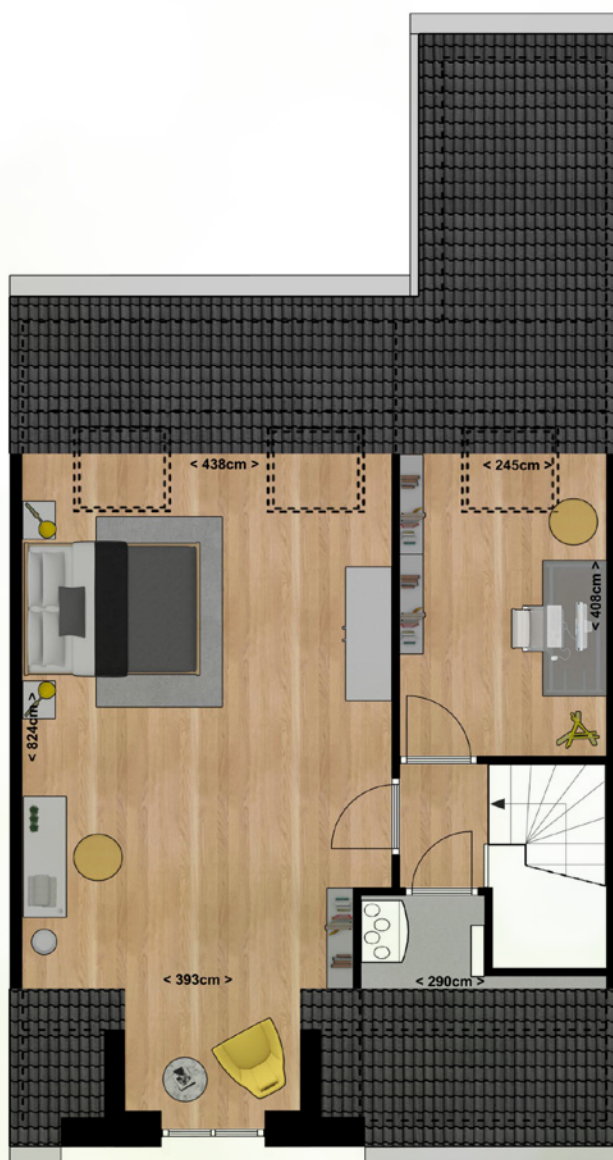


BEGANE GROND

Levensloopbestendige woningen

Tussenwoningen

Bouwnummers 88 en 96



EERSTE VERDIEPING

Levensloopbestendige woningen

Tussenwoningen

Bouwnummers 89 en 95



BEGANE GROND

Levensloopbestendige woningen

Tussenwoningen

Bouwnummers 89 en 95



EERSTE VERDIEPING

Levensloopbestendige woningen

Hoekwoningen bouwnummers 87, 90, 94 en 97



Kenmerken

- Woonoppervlakte circa 114 m²
- Keuken met dubbele openslaande deuren
- Slaap- en badkamer op de begane grond
- Extra slaapkamer op de verdieping
- Villeroy & Boch sanitair
- Vloerverwarming
- Vaste trap naar verdieping
- Voorzien van warmtepomp en zonnepanelen
- Gasloos wonen

Levensloopbestendige woningen

Hoekwoningen

Bouwnummers 87 en 94



BEGANE GROND

Levensloopbestendige woningen

Hoekwoningen

Bouwnummers 87 en 94



EERSTE VERDIEPING

Hoekwoningen

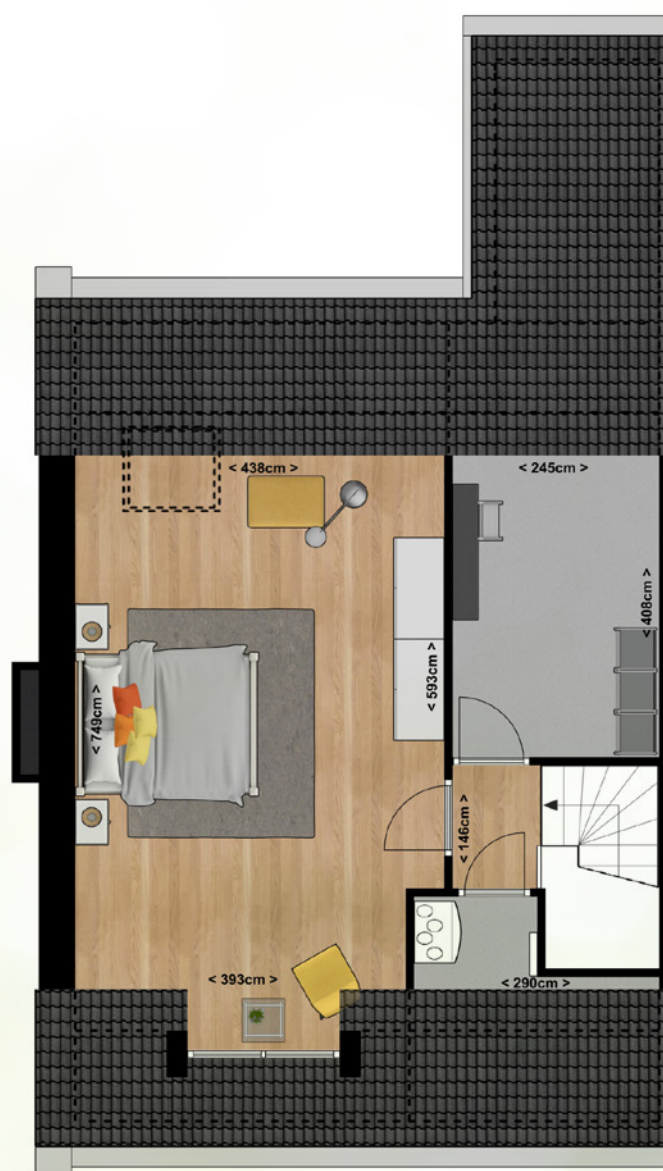
A circular inset image showing a pair of glasses resting on a stack of books on a striped surface.



Levensloopbestendige woningen

Hoekwoningen

Bouwnummers 90 en 97



EERSTE VERDIEPING

Levensloopbestendige woningen

Tussenwoningen Interieurimpressie





Het Centrale Erf

verkoopinformatie

De Keizer Smit Makelaarshuys

Voorstraat 54

4132 AS VIANEN

nieuwbouw@dekeizer.nl

T 0347 - 751 170

Via Makelaardij

Klooster 2

4132 BG VIANEN

info@viamakelaardij.nl

T 0347 374 277

hoefenhaag.nl

een ontwikkeling van

